

ROWAN

KNIT ALONG

*Beaded Cushions & Throw
by Martin Storey*

*Release Two Bead Diamond Cable Square
KAL19-00002*



Deel 2 - Vierkant met ruit met kralen

Naalden

Breinaalden 4,5 mm
Kabelnaald

Proeflapje

22 s x 28 nld = 10 x 10 cm volgens het patroon met nld 4,5 mm

Rowan KAL 2019
Beaded Cushions & Throw
Martin Storey

Afkortingen / patroon

2 s av samenbr = 2 steken averecht samenbreien

K1 = 1 s op de kabelnld achter het werk leggen, 3 s recht, s van de kabelnld av br.

K2 = 3 s op de kabelnld vóór het werk leggen, 1 s av, s van de kabelnld recht br.

K3 = 3 s op de kabelnld achter het werk leggen, 3 s recht, s van de kabelnld recht br.

M1A = het dwarsdraadje tussen de steek op de rechternld en de linkernld vanaf de achterkant opnemen en op de linkernld leggen, dan av gedraaid breien.

Kraal invoegen = de draad naar de goede kant van het werk leggen, de kraal naar de steek schuiven die net gebreid werd, de volg s av afhalen, dan de draad naar de achterkant van het werk leggen, de kraal zit tussen vóór de afgehaalde s aan de goede kant van het werk

*** 1] Extra tip voor de kralen** – voordat je met het breien begint, de kralen op de draad rijgen: neem dun naaigaren en een dunne naainaald (die door het oog van de kralen past), leg een knoopje in het einde van de draad en zet de draad aan het einde van de draad van het breigaren vast; nu de kralen met de naald oprijgen en voorzichtig op de draad van het breigaren schuiven, totdat het gewenste aantal kralen opgeregen werd.

Alleen bij kussen E: in plaats van 'kraal invoegen' tricotsteek breien.

Afmeting

1 vierkant = ca. 20 x 20 cm.

Vierkant met ruit met kralen

14 kralen oprijgen – zie tip 1] extra tip voor kralen * (behalve voor kussen E).

Met nld 4,5 mm 41 s opzetten.

Volgens breischema werken, begin rechtsonder – of werk volgens de instructies, begin met een heeng nld:

Nld 1 (heeng nld): 1 s av, * 1 s recht, 1 s av, van * tot het einde herh.

Nld 2: zie nld 1.

Deze 2 nld vormen het gerstekorrelpatroon.

Als volgt verder br:

Nld 3: zie nld 1.

Nld 4: 19 s gerstekorrelpatroon, M1A, 1 s in gerstekorrel, M1A, 2 s gerstekorrelpatroon, M1A, 19 s in gerstekorrel. 44 s.

Nld 5: 1 s av, 1 s recht, 17 s av, 6 s recht, 17 s av, 1 s recht, 1 s av.

Nld 6: 1 s av, 1 s recht, 1 s av, 16 s recht, 6 s av, 16 s recht, 1 s av, 1 s recht, 1 s av.

Nld 7: 1 s av, 1 s recht, 17 s av, K3, 17 s av, 1 s recht, 1 s av.

Nld 8: zie nld 6.

Nld 9: zie nld 5.

Nld 10: zie nld 6.

Nld 11: zie nld 5.

Nld 12: zie nld 6.

Nld 13: zie nld 7.

Nld 14: zie nld 6.

Nld 15: 1 s av, 1 s recht, 16 s av, K1, K2, 16 s av, 1 s recht, 1 s av.

Nld 16: 1 s av, 1 s recht, 1 s av, 15 s recht, 1 s av, kraal invoegen, 1 s av, 2 s recht, 1 s av, kraal invoegen, 1 s av, 15 s recht, 1 s av, 1 s recht, 1 s av.

Nld 17: 1 s av, 1 s recht, 15 s av, K1, 2 s av, K2, 15 s av, 1 s recht, 1 s av.

Nld 18: 1 s av, 1 s recht, 1 s av, 14 s recht, 3 s av, 4 s recht, 3 s av, 14 s recht, 1 s av, 1 s recht, 1 s av.

Nld 19: 1 s av, 1 s recht, 14 s av, K1, 4 s av, K2, 14 s av, 1 s recht, 1 s av.

Nld 20: 1 s av, 1 s recht, 1 s av, 13 s recht, 1 s av, kraal invoegen, 1 s av, 6 s recht, 1 s av, kraal invoegen, 1 s av, 13 s recht, 1 s av, 1 s recht, 1 s av.

Nld 21: 1 s av, 1 s recht, 13 s av, K1, 6 s av, K2, 13 s av, 1 s recht, 1 s av.

Nld 22: 1 s av, 1 s recht, 1 s av, 12 s recht, 3 s av, 8 s recht, 3 s av, 12 s recht, 1 s av, 1 s recht, 1 s av.

Nld 23: 1 s av, 1 s recht, 12 s av, K1, 8 s av, K2, 12 s av, 1 s recht, 1 s av.

Nld 24: 1 s av, 1 s recht, 1 s av, 11 s recht, 1 s av, kraal invoegen, 1 s av, 10 s recht, 1 s av, kraal invoegen, 1 s av, 11 s recht, 1 s av, 1 s recht, 1 s av.

Nld 25: 1 s av, 1 s recht, 11 s av, K1, 10 s av, K2, 11 s av, 1 s recht, 1 s av.

Nld 26: 1 s av, 1 s recht, 1 s av, 10 s recht, 3 s av, 12 s recht, 3 s av, 10 s recht, 1 s av, 1 s recht, 1 s av.

Nld 27: 1 s av, 1 s recht, 10 s av, K1, 12 s av, K2, 10 s av, 1 s recht, 1 s av.

Nld 28: 1 s av, 1 s recht, 1 s av, 9 s recht, 1 s av, kraal invoegen, 1 s av, 14 s recht, 1 s av, kraal invoegen, 1 s av, 9 s recht, 1 s av, 1 s recht, 1 s av.

Nld 29: 1 s av, 1 s recht, 10 s av, K2, 12 s av, K1, 10 s av, 1 s recht, 1 s av.

Nld 30: 1 s av, 1 s recht, 1 s av, 10 s recht, 3 s av, 12 s recht, 3 s av, 10 s recht, 1 s av, 1 s recht, 1 s av.

Nld 31: 1 s av, 1 s recht, 11 s av, K2, 10 s av, K1, 11 s av, 1 s recht, 1 s av.

Nld 32: 1 s av, 1 s recht, 1 s av, 11 s recht, 1 s av, kraal invoegen, 1 s av, 10 s recht, 1 s av, kraal invoegen, 1 s av, 11 s recht, 1 s av, 1 s recht, 1 s av.

Nld 33: 1 s av, 1 s recht, 12 s av, K2, 8 s av, K1, 12 s av, 1 s recht, 1 s av.

Nld 34: 1 s av, 1 s recht, 1 s av, 12 s recht, 3 s av, 8 s recht, 3 s av, 12 s recht, 1 s av, 1 s recht, 1 s av.

Nld 35: 1 s av, 1 s recht, 13 s av, K2, 6 s av, K1, 13 s av, 1 s recht, 1 s av.

Nld 36: 1 s av, 1 s recht, 1 s av, 13 s recht, 1 s av, kraal invoegen, 1 s av, 6 s recht, 1 s av, kraal invoegen, 1 s av, 13 s recht, 1 s av, 1 s recht, 1 s av.

Nld 37: 1 s av, 1 s recht, 14 s av, K2, 4 s av, K1, 14 s av, 1 s recht, 1 s av.

Nld 38: 1 s av, 1 s recht, 1 s av, 14 s recht, 3 s av, 4 s recht, 3 s av, 14 s recht, 1 s av, 1 s recht, 1 s av.

Nld 39: 1 s av, 1 s recht, 15 s av, K2, 2 s av, K1, 15 s av, 1 s recht, 1 s av.

Nld 40: 1 s av, 1 s recht, 1 s av, 15 s recht, 1 s av, kraal invoegen, 1 s av, 2 s recht, 1 s av, kraal invoegen, 1 s av, 15 s recht, 1 s av, 1 s recht, 1 s av.

Nld 41: 1 s av, 1 s recht, 16 s av, K2, K1, 16 s av, 1 s recht, 1 s av.

Nld 42: zie nld 6.

Nld 43: zie nld 7.

Nld 44: zie nld 6.

Nld 45: zie nld 5.

Nld 46: zie nld 6.

Nld 47: zie nld 5.

Nld 48: zie nld 6.

Nld 49: zie nld 7.

Nld 50: zie nld 6.

Nld 51: zie nld 5.

Nld 52 (terugg nld): 1 s av, 1 s recht, 1 s av, 16 s recht, (2 s av samenbr) 3x, 16 s recht, 1 s av, 1 s recht, 1 s av. 41 s.

4 nld in gerstekorrelpatroon net als aan het begin, aan de goede kant om een heeng nld te breien.

De steken volgens het patroon afkanten.

Aantal vierkanten deel 2 voor:

kussen A – 2 vierkanten

kussen B – 1 vierkant

kussen C – 2 vierkanten

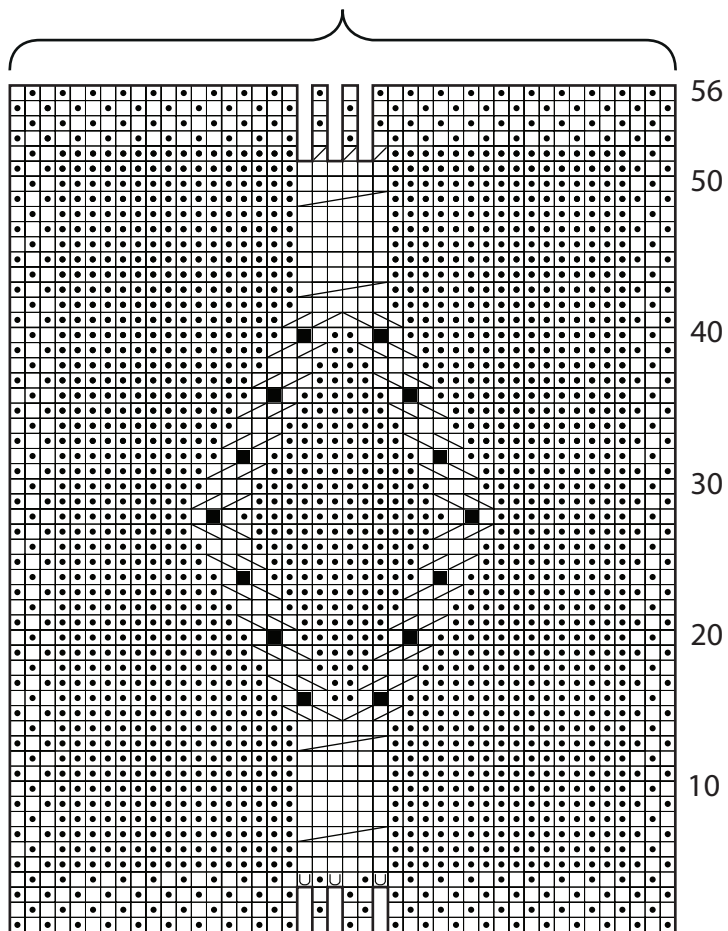
kussen D – 4 vierkanten

kussen E – 4 vierkanten

plaid – 8 vierkanten

Deel 2 - breischema

41 s (in nld 4 gemeerdert tot 44 s)



Uitleg tekentjes

□ = heeng recht, terugg av

● = heeng av, terugg recht

■ = 1 kraal invoegen (behalve bij E: in plaats van 'kraal invoegen' tricotsteek breien)

▧ = K1

▨ = K2

▩ = K3

U = M1A

▤ = 2 s av samenbr