

Kabel-Kal week 5

Naalden: 5,5 mm

Afmeting: ca 23. cm x 195 cm

Baan met 3 dubbele kabelruit:

Zet 42 steken op met naalden 5,5 mm

Brei 1e nld (=teruggaande naald):

1 kst – 2 av – 10 r – 4 av – 2 r – 4 av – 2 r – 4 av – 10 r – 2 av – 1 kst,



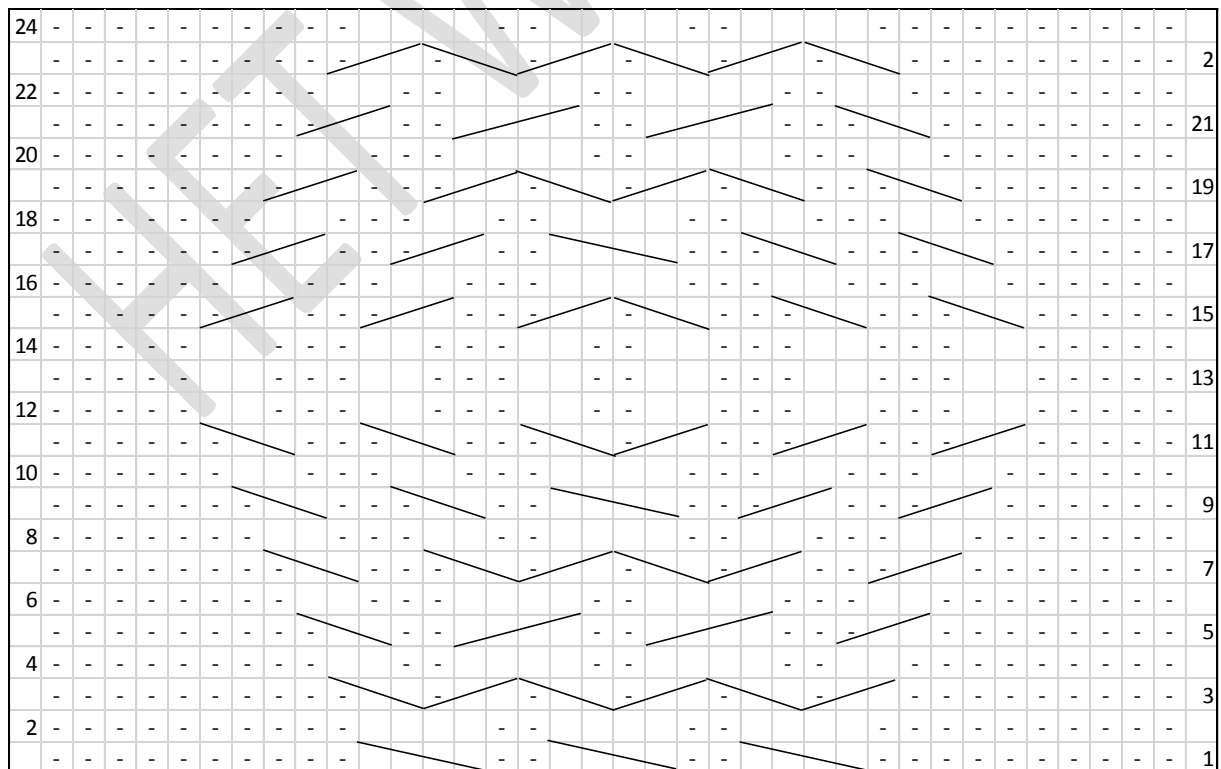
Brei nu verder volgens breischema : A1 – A7 – A2 tot een hoogte van 195 cm of ieder gewenste hoogte.



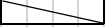
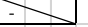
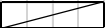
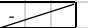
Eindig met de verkeerde kant (de laatste teruggaande naald): Kant alles rechtbreiend af

Opgelet:

- Breischema A1 en A2 = 1e t/m 7e naald herhalen * zie instructieblad
- Breischema A7 = 1e t/m 24e nld herhalen * zie onderstaand schema. De heengaande en teruggaande nld volgens breischema breien; de heengaande nld van rechts naar links, de teruggaande nld van links naar rechts.

A7



	=	1 steek recht		=	1 steek averecht
	=	4 st naar links kruisen (2 st op hulpmaald voor het werk, 2 st recht breien, vervolgens de 2 steken van de hulpmaald recht breien)		=	3 steken naar links kruisen (2 st op hulpmaald voor het werk, de steek averecht breien, vervolgens de 2 steken van de hulpmaald recht breien)
	=	4 st naar rechts kruisen (2 st op hulpmaald achter het werk, 2 st recht breien, vervolgens de 2 st van de hulpmaald recht breien)		=	3 steken naar rechts kruisen (1 st op hulpmaald achter het werk, 2 st recht breien, vervolgens de steek van de hulpmaald averecht breien)

HET WOLHUIS