

## Kabel-Kal week 4

Naalden: 5,5 mm

Afmeting: ca. 23 cm x 195 cm

### Baan met dubbele ruit kabel:

Zet 44 steken op met naalden 5,5 mm

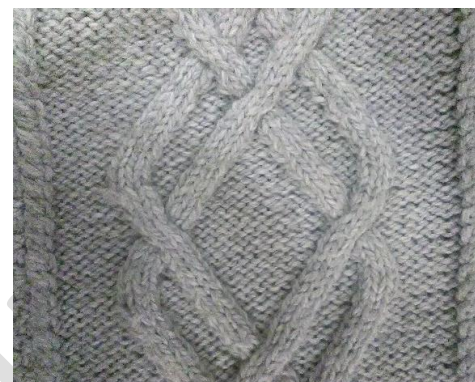
Brei 1e nld (=teruggaande naald):

1 kst – 2 av – 7 r – 6 av – 12 r – 6 av – 7 r – 2 av - 1 kst,

Brei nu verder volgens breischema : A1 – A6 – A2 tot een hoogte van 195 cm of ieder gewenste hoogte.

Eindig met de verkeerde kant (de laatste teruggaande naald): Kant alles rechtbreiend af.

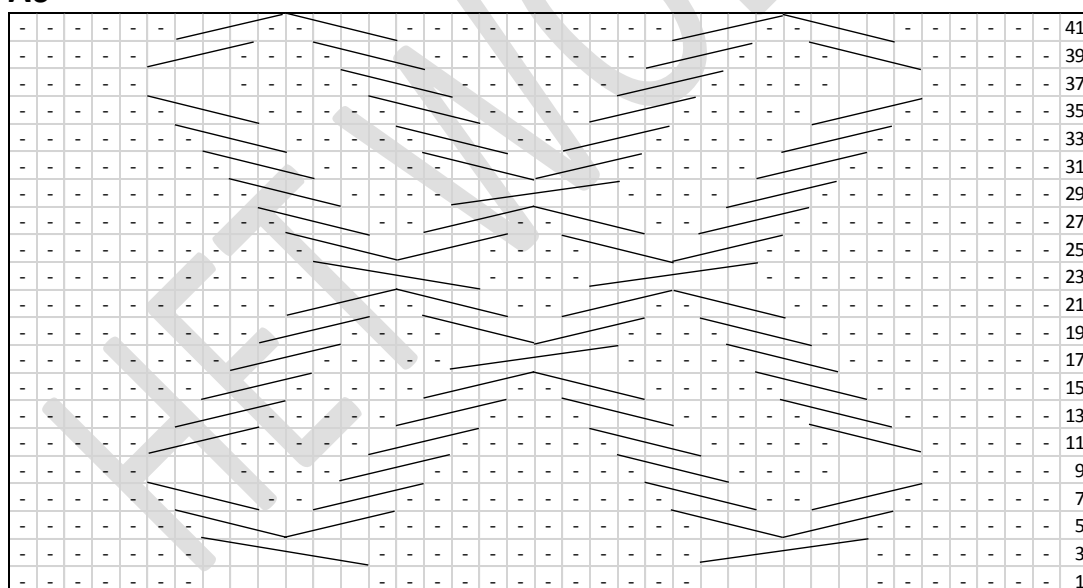
Het breischema eindigt met een half patroon.



### Opgelet:

- Breischema A1 en A2 = 1e t/m 7e naald herhalen \* zie instructieblad
- Breischema A6 = 1e t/m 42e nld herhalen \* zie onderstaand schema (42<sup>e</sup> nld is teruggaande naald)
- Alle teruggaande naalden breien zoals de steken zich voordoen

### A6



= 1 recht

= 1 averecht

= 4 st naar rechts kruisen ( 1 st op de hulpnaald achter het werk, de 3 volgende steken recht breien, daarna de st van de hulpnaald averecht breien)

= 6 st naar rechts kruisen (3 st op de hulpnaald achter het werk, de 3 volgende st recht te breien, daarna de 3 st van de hulpnaald recht breien)

= 4 st naar links kruisen ( 3 st op de hulpnaald voor het werk, de volgende steek averecht breien, daarna de 3 steken van de hulpnaald recht breien)

= 6 st naar links kruisen (3 st op de hulpnaald voor het werk, de 3 volgende st recht te breien, daarna de 3 st van de hulpnaald recht breien)