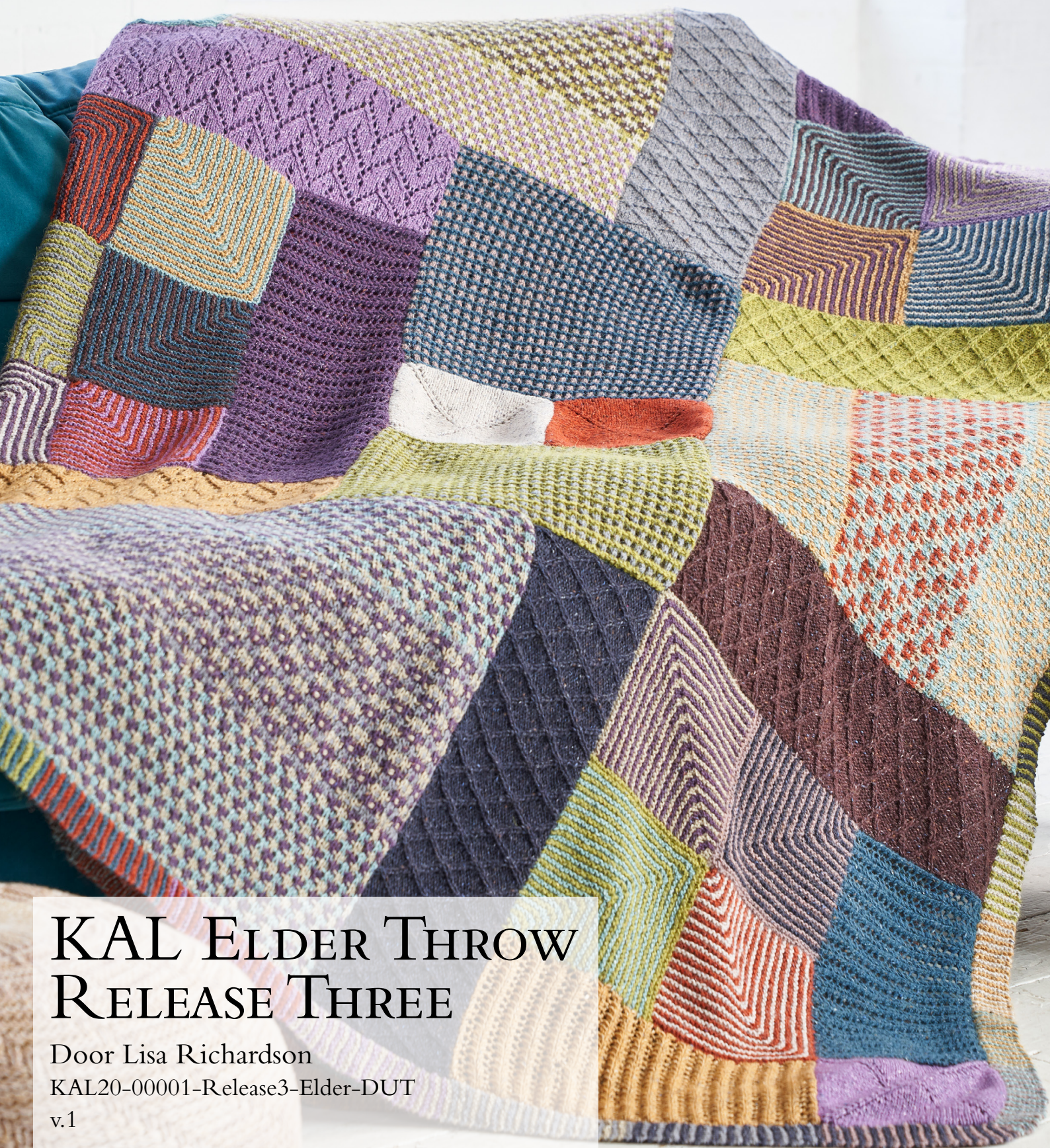


ROWAN



KAL ELDER THROW RELEASE THREE

Door Lisa Richardson
KAL20-00001-Release3-Elder-DUT

v.1



KAL ELDER THROW

RELEASE THREE

handwerktechniek



moeilijkheidsgraad



KAL20-00001-Release3-Elder-DUT



Door Lisa Richardson

v.1

Garen

Felted Tweed

- B Bilberry 151
- D Treacle 145
- E Cumin 193
- H Granite 191
- I Clay 177
- J Stone 190
- K Avocado 161
- L Seafarer 170

meer informatie
over het garen

op knitrowan.com

Naalden

- 1 paar 4mm
- Kabelnaald (optie, zie patroon opmerking)

Stekenverhouding

26 st en 28 naalden = 10x10cm in patroon met naalden nr 4mm.

Afmeting

Elk paneel is ongeveer 44.5 cm x 15.5 cm

Patroon opmerking: hetzelfde steekpatroon kan worden bereikt met of zonder een kabelnaald. Beide methoden zijn opgenomen in de speciale afkortingen. Kies de methode die je voorkeur heeft.

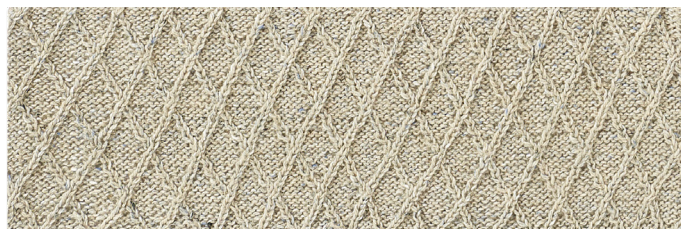
Speciale afkortingen

Met gebruik van een kabelnaald

C2B = zet de volgende st op de kabelnaald en laat deze liggen achter het werk, 1r, brei dan de st van de kabelnaald recht; **Cr2R** = zet de volgende st op de kabelnaald en laat deze liggen achter het werk, 1r, brei dan de st van de kabelnaald averecht; **Cr2L** = zet de volgende st op de kabelnaald en laat deze liggen voor het werk, 1av, brei dan de st van de kabelnaald recht.

Zonder gebruik van een kabelnaald

C2B = brei recht in de voorkant van de 2e st op de linkernaald en laat de steken op de linkernaald staan, brei de eerste steek recht, haal vervolgens beide steken samen van de linkernaald af; **Cr2R** = brei recht in de voorkant van de 2e st op de linkernaald en laat de steken op de linkernaald staan, brei de eerste steek averecht, haal vervolgens beide steken samen van de linkernaald af; **Cr2L** = brei averecht in de achterkant van de 2e st op de linkernaald en laat de steken op de linkernaald staan, brei recht in de eerste steek, haal vervolgens beide steken samen van de linkernaald af.



PANEEL 1

Dit paneel wordt gebreid op het gedeelte dat het eerste grote vierkant van release 1 bevat (zie diagram voor positie)
Neem de goede kant van het werk naar je toe, gebruik naalden nr 4mm en garen H, neem op en brei 38 st recht langs de naald-einde kant van paneel 3 van release 2, vervolgens 78 st langs de linkerhand kant van het eerste grote vierkant van release 1. 116 st.
naald 1 (verkeerde kant): 5r, 2av, *6r, 2av, herhaal van * tot laatste 5 st, 5r.

naald 2: 4av, *Cr2R, Cr2L, 4av, herhaal van * tot eind.

naald 3: 4r, *1av, 2r, 1av, 4r, herhaal van * tot eind.

naald 4: 3av, *Cr2R, 2av, Cr2L, 2av, herhaal van * tot laatste st, 1av.

naald 5: 3r, *1av, 4r, 1av, 2r, herhaal van * tot laatste st, 1r.

naald 6: 2av, *Cr2R, 4av, Cr2L, herhaal van * tot laatste 2 st, 2av.

naald 7: 1r, 2av, *6r, 2av, herhaal van * tot laatste st, 1r.

naald 8: 1av, C2B, *6av, C2B, herhaal van * tot laatste st, 1av.

naald 9: Als naald 7.

naald 10: 2av, *Cr2L, 4av, Cr2R, herhaal van * tot laatste 2 st, 2av.

naald 11: Als naald 5.

naald 12: 3av, *Cr2L, 2av, Cr2R, 2av, herhaal van * tot laatste st, 1av.

naald 13: Als naald 3.

naald 14: 4av, *Cr2L, Cr2R, 4av, herhaal van * tot eind.

naald 15: Als naald 1.

naald 16: 5av, C2B, *6av, C2B, herhaal van * tot laatste 5 st, 5av.

Deze 16 naalden vormen het patroon.

Brei nog 27 naalden in patroon, eindig met de goede kant van het werk naar je toe voor de volgende naald.

Kant af.

PANEEL 2

Dit paneel wordt gebreid op het gedeelte dat het eerste grote vierkant van release 1 bevat (zie diagram voor positie)

Neem de goede kant van het werk naar je toe, gebruik naalden nr 4mm en garen K, neem op en brei 78 st recht langs de onderkant van het eerste grote vierkant van release 1, vervolgens 38 st langs de rechterhand kant van paneel 4 van release 2. 116 st.

Brei 43 naalden in patroon als aangegeven voor paneel 1, eindig met de goede kant van het werk naar je toe voor de volgende naald.
Kant af.

PANEEL 3

Dit paneel wordt gebreid op het gedeelte dat het 2e grote vierkant van release 1 bevat (zie diagram voor positie).

Neem de goede kant van het werk naar je toe, gebruik naalden nr 4mm en garen E, neem op en brei 78 st recht langs de rechterhand kant van het 2e grote vierkant van release 1, vervolgens 38 st langs de rechterhand kant van paneel 5 van release 2. 116 st.

Brei 43 naalden in patroon als aangegeven voor paneel 1, eindig met de goede kant van het werk naar je toe voor de volgende naald.

Kant af.

PANEEL 4

Dit paneel wordt gebreid op het gedeelte dat het 2e grote vierkant van release 1 bevat (zie diagram voor positie).

Neem de goede kant van het werk naar je toe, gebruik naalden nr 4mm en garen I, neem op en brei 38 st recht langs de naald-einde kant van paneel 6 van release 2, vervolgens 78 st langs de onderkant van het 2e grote vierkant van release 1. 116 st.

Brei 43 naalden in patroon als aangegeven voor paneel 1, eindig met de goede kant van het werk naar je toe voor de volgende naald.

Kant af.

PANEEL 5

Dit paneel wordt gebreid op het gedeelte dat het 3e grote vierkant van release 1 bevat (zie diagram voor positie).

Neem de goede kant van het werk naar je toe, gebruik naalden nr 4mm en garen J, neem op en brei 78 st recht langs de rechterhand kant van het 3e grote vierkant van release 1, vervolgens 38 st langs de rechterhand kant van paneel 7 van release 2. 116 st.

Brei 43 naalden in patroon als aangegeven voor paneel 1, eindig met de goede kant van het werk naar je toe voor de volgende naald.

Kant af.

PANEEL 6

Dit paneel wordt gebreid op het gedeelte dat het 3e grote vierkant van release 1 bevat (zie diagram voor positie).

Neem de goede kant van het werk naar je toe, gebruik naalden nr 4mm en garen B, neem op en brei 38 st recht langs de naald-einde kant van paneel 8 van release 2, vervolgens 78 st langs de rechterhand kant van het 3e grote vierkant van release 1. 116 st.

Brei 43 naalden in patroon als aangegeven voor paneel 1, eindig met de goede kant van het werk naar je toe voor de volgende naald.

Kant af.

PANEEL 7

Dit paneel wordt gebreid op het gedeelte dat het 4e grote vierkant van release 1 bevat (zie diagram voor positie).

Neem de goede kant van het werk naar je toe, gebruik naalden nr 4mm en garen D, neem op en brei 38 st recht langs de naald-einde kant van paneel 9 van release 2, vervolgens 78 st langs de bovenkant van het 4e grote vierkant van release 1. 116 st.

Brei 43 naalden in patroon als aangegeven voor paneel 1, eindig met de goede kant van het werk naar je toe voor de volgende naald.

Kant af.

PANEEL 8

Dit paneel wordt gebreid op het gedeelte dat het 4e grote vierkant van release 1 bevat (zie diagram voor positie).

Neem de goede kant van het werk naar je toe, gebruik naalden nr 4mm en garen L, neem op en brei 78 st recht langs de linkerhand kant van het 4e grote vierkant van release 1, vervolgens 38 st langs de linkerhand kant van paneel 10 van release 2. 116 st.

Brei 43 naalden in patroon als aangegeven voor paneel 1, eindig met de goede kant van het werk naar je toe voor de volgende naald.

Kant af.



PANEEL 1



PANEEL 2



PANEEL 3



PANEEL 4



PANEEL 5



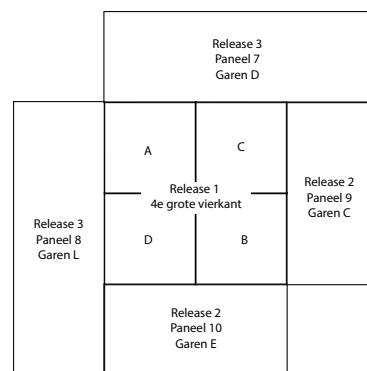
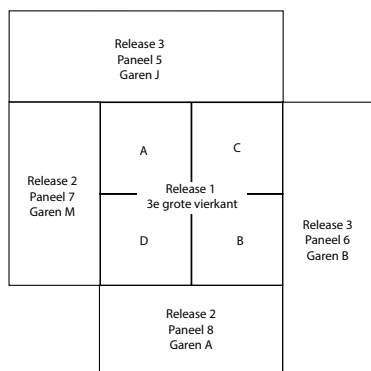
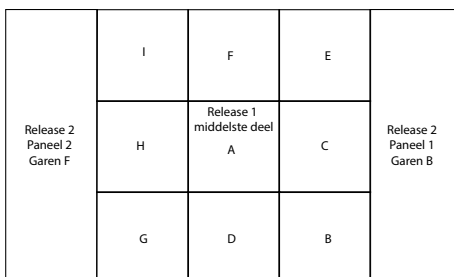
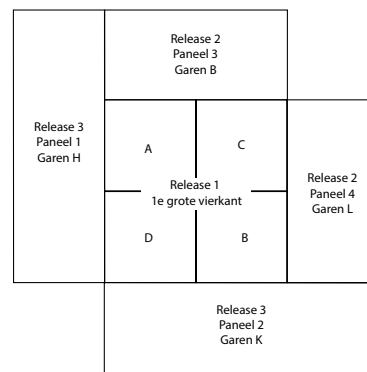
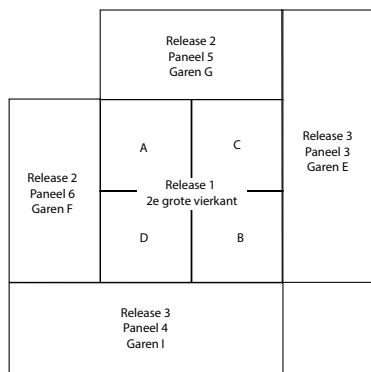
PANEEL 6



PANEEL 7



PANEEL 8



**Informatie
Pagina's**